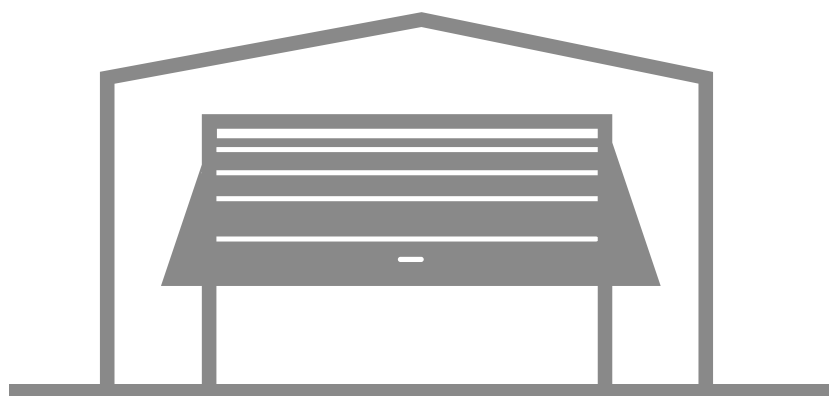
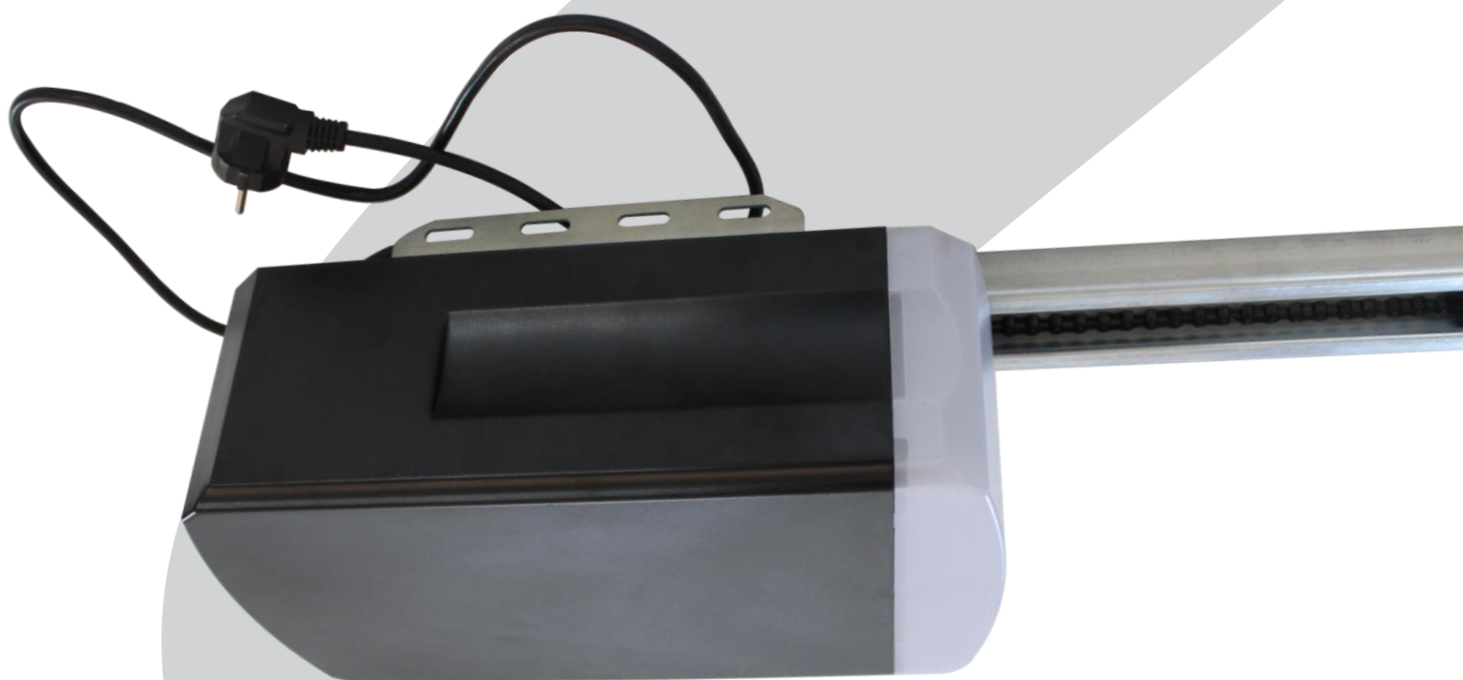


Automazione per porte sezionali

PEGASUS 1200



1. Istruzioni di sicurezza

Leggere attentamente le seguenti istruzioni prima di installare questo prodotto.

- Un'installazione impropria può causare lesioni alle persone.
- L'installazione deve essere eseguita da personale esperto e specializzato.
- Quando la porta è in modalità di apertura o chiusura, i pedoni non devono attraversarla.
- Non permettere a bambini o animali domestici di avvicinarsi alla porta quando è in uso.
- Il motore deve essere sempre collegato a terra.
- Attenzione alle parti in movimento del motore, potreste ferirvi.
- Non posizionare le parti elettroniche del motore in luoghi ben visibili.
- In caso di interruzione di corrente, utilizzare il cavo manuale del motore per il funzionamento manuale.
- Non tentare di regolare la porta con le mani, potrebbero verificarsi lesioni.
- Se è necessario aprire il coperchio del motore, il motore non deve essere in funzione.
- Profelmet si riserva il diritto di apportare modifiche al prodotto senza preavviso.

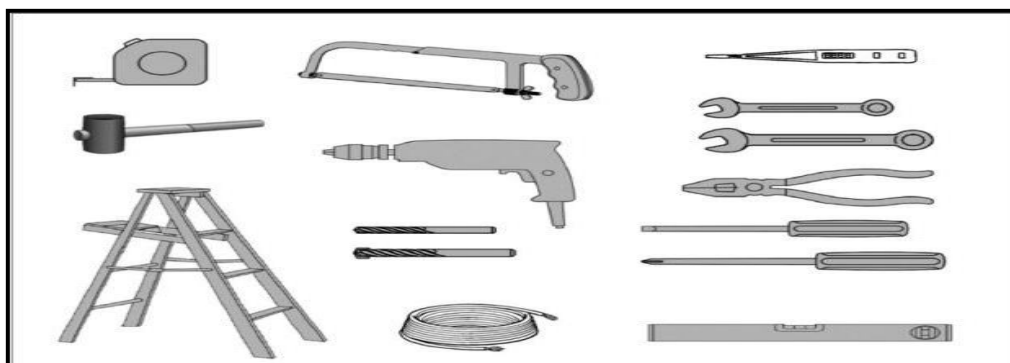
2. Caratteristiche tecniche

Alimentazione Rete	230V AC 50/60Hz	Alimentazione motore	24 VDC
Temperatura di funzionamento	> -20°C, < +50°C	Codice Radio	Rolling
Forza motore	1200N	Uscita lampeggiante/luce	24V 5W
Frequenza radio	433,92MHz	Tempo lampeggiante/luce	3 minuti
Trasformatore	120W	Guida	Catena 3,3m

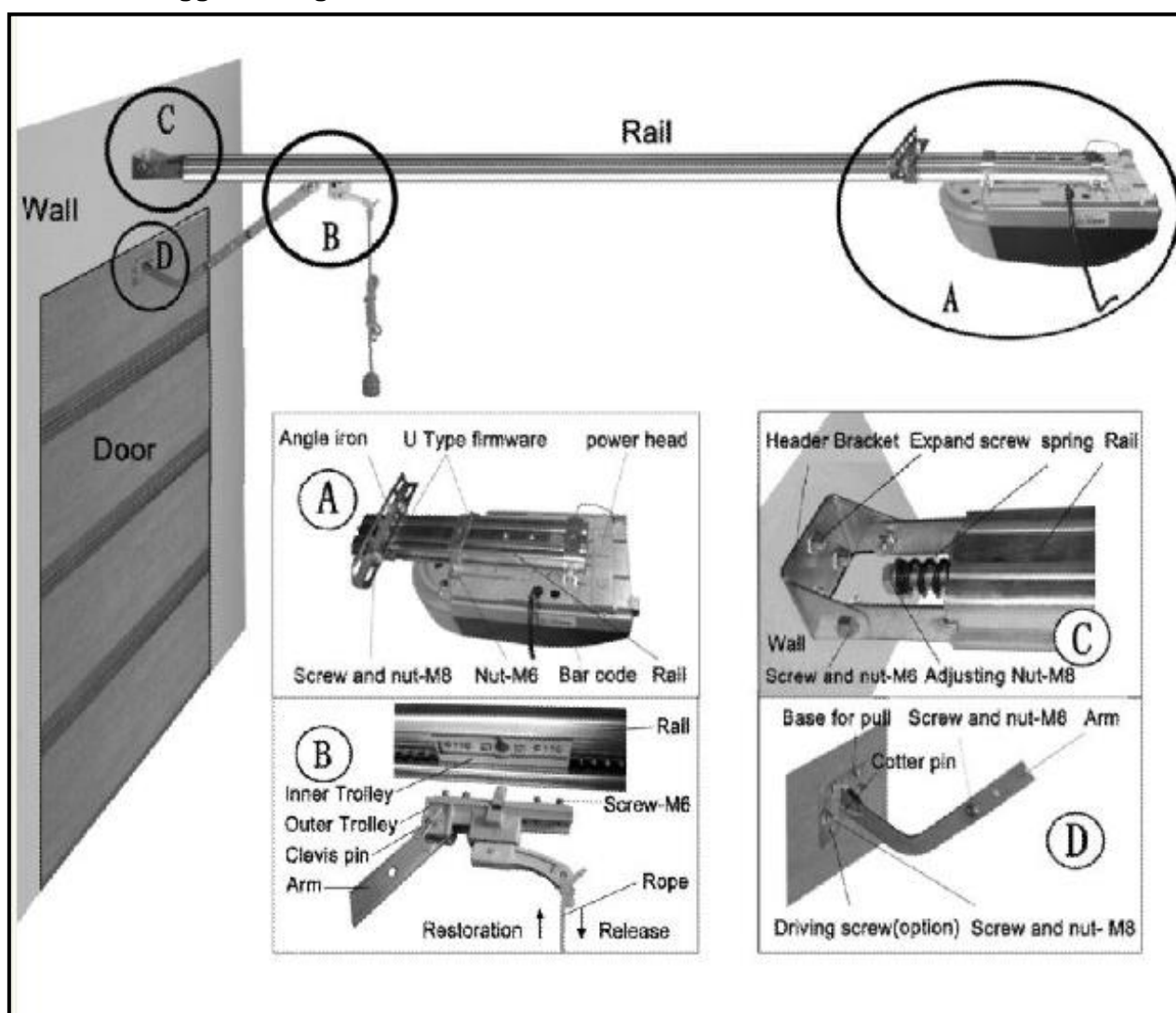
NOTA IMPORTANTE: una porta che non funziona correttamente a causa di impostazioni errate ha una durata ridotta e invalida la garanzia del motore. La sensibilità agli ostacoli deve essere controllata almeno due volte all'anno e, se necessario, regolata. Infine, assicurarsi sempre che i dispositivi di sicurezza (fotocellule, contatti di sicurezza, ecc.) funzionino correttamente.

3. Installazione

3.1 Attrezzatura necessaria



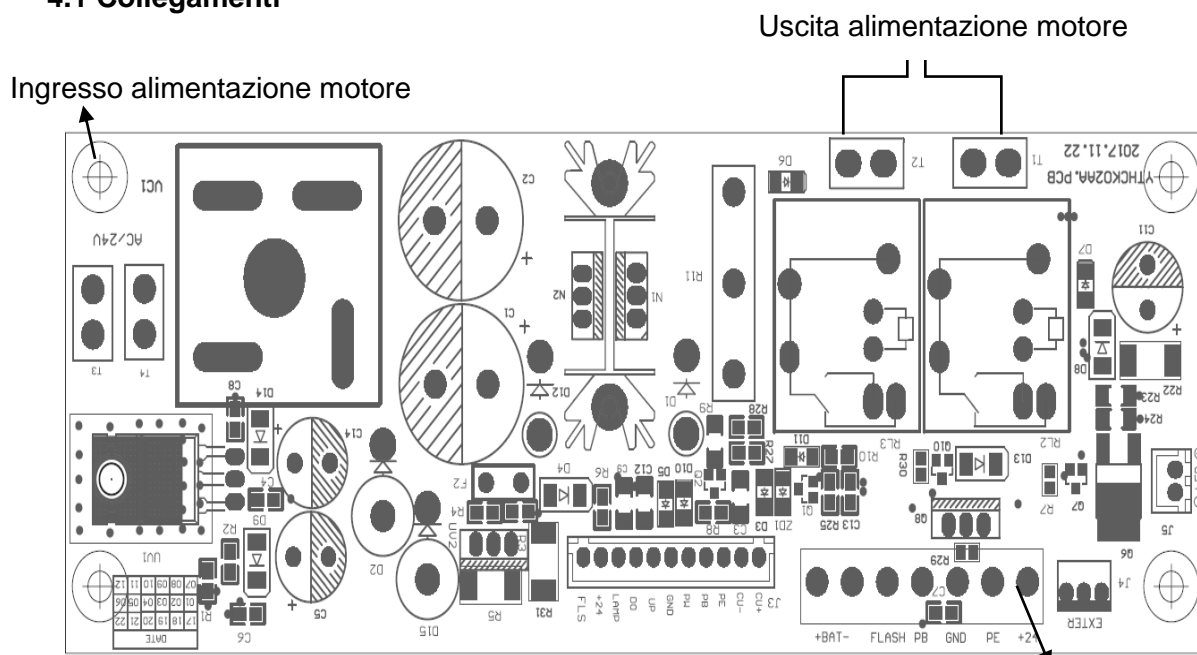
3.2 Montaggio della guida e motore



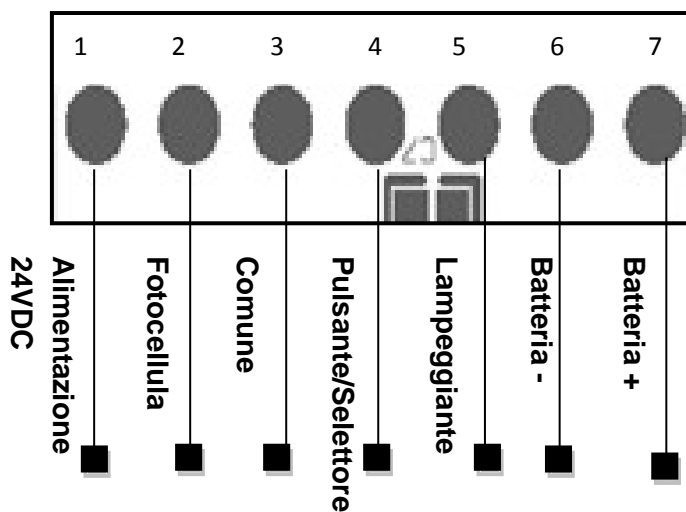
Installare il motore e verificare manualmente che la porta si muova agevolmente sulla guida per tutto il percorso di apertura / chiusura.

4. Automazione

4.1 Collegamenti



Collegamento accessori esterni



Alimentazione accessori 24VDC	Morsetto 1+3
Contatto fotocellula N.C.	Morsetto 2+3
Comune	Morsetto 3
Comando pulsante N.O	Morsetto 4+3
Lampeggiante/luce 24V	Morsetto 5+3
Batteria +/-	Morsetto 7+6

4.2 Programmazione

Impostazione delle posizioni di apertura/chiusura

- Tenere premuto il pulsante **SET** sul display LCD del motore finché non appare il **numero 1**. Siamo nell'impostazione dell'apertura.
- Tenere premuto il pulsante **SU**, la porta inizierà ad aprirsi. Rilasciare il pulsante quando la porta raggiunge il finecorsa di apertura.
- Se la porta supera il finecorsa desiderato di apertura, premere il pulsante **GIÙ** per riportarla nella posizione corretta. Regolare la posizione del finecorsa utilizzando i pulsanti **SU + GIÙ**.
- Premere il pulsante **SET** per salvare la posizione di finecorsa in apertura.
- Successivamente il display visualizzerà il **numero 2**. Siamo ora nell'impostazione del finecorsa in chiusura.
- Tenere premuto il pulsante **GIÙ**, la porta inizierà a chiudersi. Rilasciare il pulsante quando la porta raggiunge la posizione di chiusura.
- Se la porta supera la posizione di chiusura desiderata, premere il pulsante **SU** per riportarla nella posizione corretta. Regolare la posizione di chiusura utilizzando i pulsanti **SU + GIÙ**.
- Premere **SET** per salvare la posizione del finecorsa di chiusura.
- **Dopo aver salvato le posizioni dell'apertura e chiusura, la porta inizierà ad aprire e chiudersi automaticamente per regolare automaticamente la potenza e la sensibilità del motore lungo il percorso.**
- **ATTENZIONE:** rimuovere persone e oggetti dallo spazio durante le impostazioni.
- L'automazione è ora in funzionamento normale.
- Nota importante: i sistemi di sicurezza devono essere controllati e mantenuti regolarmente.

Memorizzazione dei radiocomandi

- Tenere premuto il pulsante **CODE** finché sul display non compare un punto (▪).
- Premere - Rilasciare - Premere di nuovo il pulsante del radiocomando che si desidera memorizzare.
- L'indicatore (punto) lampeggia come conferma che il radiocomando è stato salvato.
- È possibile memorizzare 20 diversi radiocomandi.

Cancellazione dei radiocomandi

- Tenere premuto il pulsante CODE.
- L'indicatore (punto) lampeggia.
- Tenere premuto per più di 8 secondi finché sul display non compare la lettera C.
- Tutti i radiocomandi salvati sono stati eliminati.

Regolazione della forza

Memorizzando la corsa di apertura e chiusura, **l'automazione regola automaticamente la potenza del motore**. Nel caso in cui l'utente necessiti di un'ulteriore configurazione, seguire i passaggi seguenti:

- Tenere premuto il pulsante **SET** fino a quando nello schermo LCD abbiamo il **numero 3**.
- Rilasciare il pulsante SET. L'automazione è in modalità di regolazione della potenza.
- Premere il pulsante **SU / GIÙ** per regolare la potenza del motore.
- **Potenza massima => Numero 5. Potenza minima => Numero 1.**
- **Premere SET per salvare.**
- Quando la porta incontra degli ostacoli, si sposta di 15-20 cm all'indietro

Attivazione contatto fotocellula

- Tenere premuto il pulsante **GIÙ** finché sul display LCD non viene visualizzato il “-“.
- Il display visualizzerà quindi **H o ||**.
- **H => Indica l'attivazione del contatto fotocellula.**
- **|| => Indica che il contatto è disattivato.**
- Utilizzare i pulsanti **SU + GIÙ** per selezionare l'impostazione desiderata.
- Premere **SET** per salvare e uscire.

Regolazione chiusura automatica

- Tenere premuto il pulsante **SU** finché sul display LCD non viene visualizzato “-“.
 - **Premere il pulsante SU / GIÙ per aumentare / diminuire il tempo di chiusura automatica per 1 minuto.**
- Lo schermo mostra l'ora di chiusura automatica corrente.
- **La chiusura automatica è disattivata quando impostiamo il tempo 0.**
 - Premere il pulsante **SET** per salvare.

Manutenzione

È importante che la porta del garage e l'automazione venga controllata due volte all'anno, in modo che si muova sempre liberamente sulla sua guida e le sue molle siano adeguatamente bilanciate.

Funzionamento manuale

Il motore ha una leva manuale (cavo), che tirando verso il basso, il motore si sblocca ed entra in funzionamento manuale e l'utente può spostare manualmente la porta del garage.

Basta tirare verso il basso la corda, si sgancia la maglia della catena dal carrello e la porta viene azionata manualmente.

Per ricollegare la porta si può azionare l'automazione o spostare la porta manualmente fino a quando il connettore si blocca con il carrello. Sugeriamo la seconda opzione.

Risoluzione dei problemi

Descrizione del problema	Probabile causa	Soluzione
La catena fa rumore	La catena non è tesa	Controllare e fissare la vite M8 (vedi installazione motore)
Il motore non funziona	Alimentazione motore	Controllare l'alimentazione e i cavi del motore
Dopo la regolazione della corsa di apertura e chiusura il motore non funziona	Probabile errato conteggio dei giri motore (encoder).	Controllare la vite di fissaggio dell'encoder e i cavi. Ripetere la regolazione della corsa.
La porta non chiude	Contatto fotocellula attivo	Controllare i collegamenti ed il corretto funzionamento della fotocellula.
Il motore funziona con il pulsante esterno o selettore ma non con il radiocomando.	Non è stato memorizzato correttamente il radiocomando, batteria del radiocomando scarica, scarsa portata.	Ripetere la memorizzazione del radiocomando, cambiare batteria. Se non si risolve contattare l'assistenza.